



彰化縣 0802西南氣流情資 研判第2報

2021.08.02. 09:00

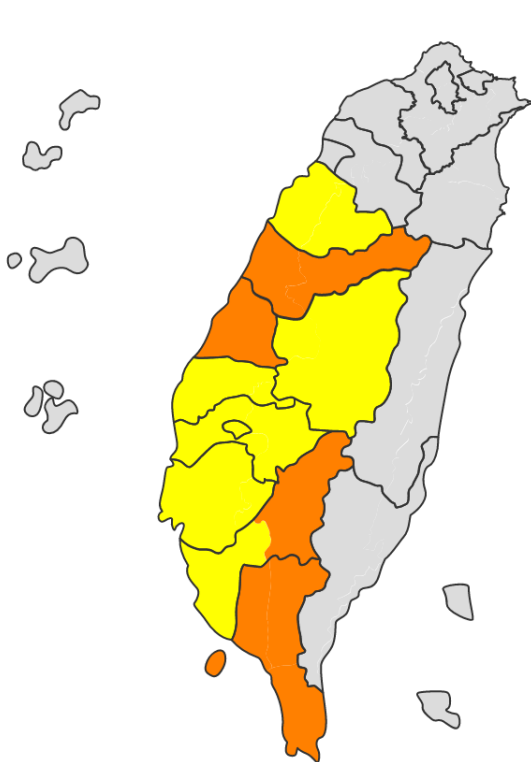


雲林科技大學

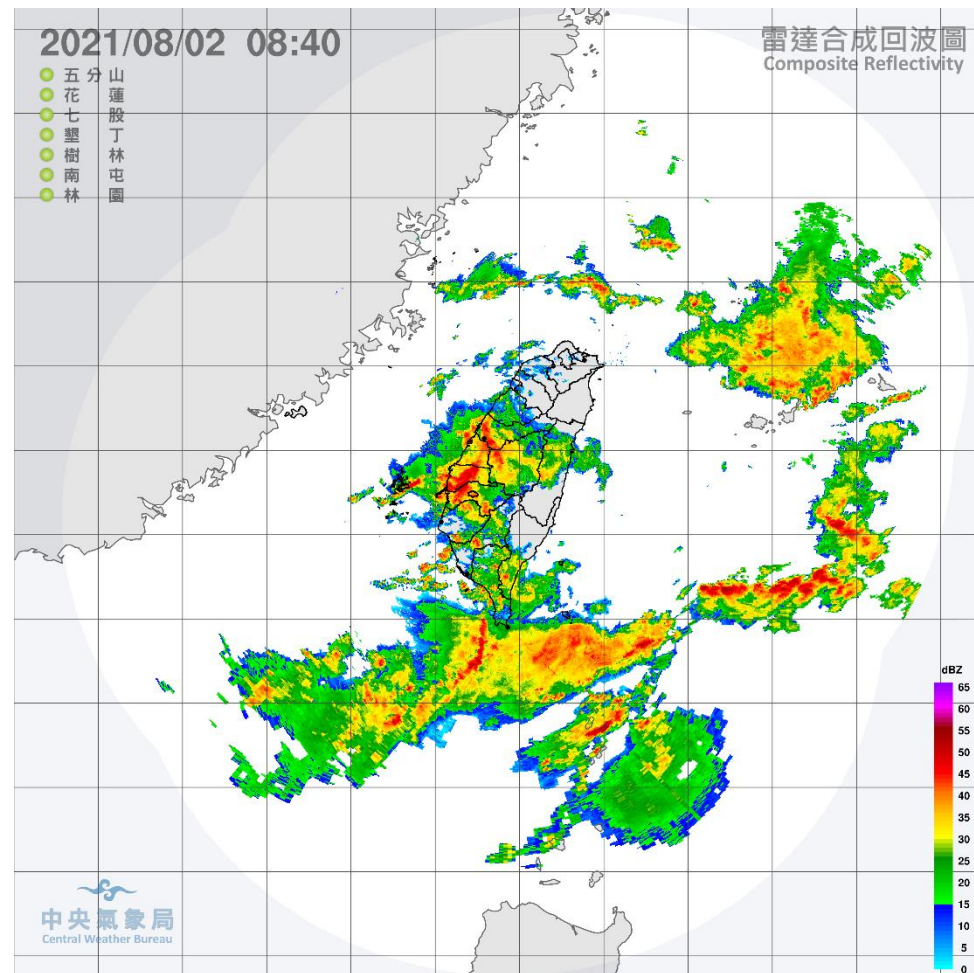
天氣概況

受西南氣流影響，搭配雷達回波顯示彰化縣上空仍被對流系統籠罩，天氣不穩定，中央氣象局針對彰化縣發布**豪雨特報**，須注意短延時強降雨造成地勢低窪地區淹水發生。

← 回總覽



地區	警特報	地區	警特報
基隆市		嘉義市+	大雨
臺北市		嘉義縣+	大雨
新北市		臺南市+	大雨
桃園市		高雄市+	豪雨
新竹市		屏東縣+	豪雨
新竹縣		宜蘭縣	
苗栗縣+	大雨	花蓮縣	
臺中市+	豪雨	臺東縣	
彰化縣+	豪雨	澎湖縣	
南投縣+	大雨	金門縣	
雲林縣+	大雨	連江縣	

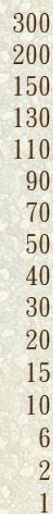


最大降雨量及 日累積雨量

2021/08/02 00:00~2021/08/02 08:30

累積雨量
Accumulated Precipitation

毫米(mm)



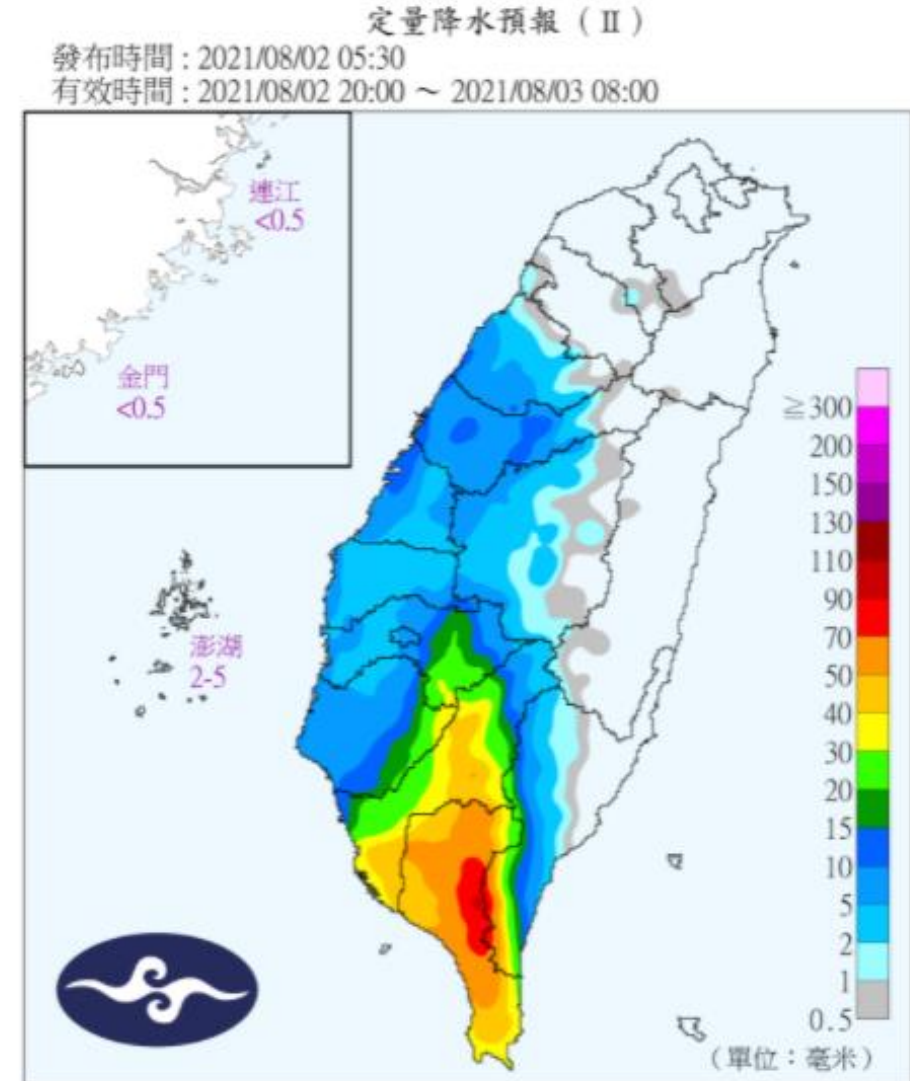
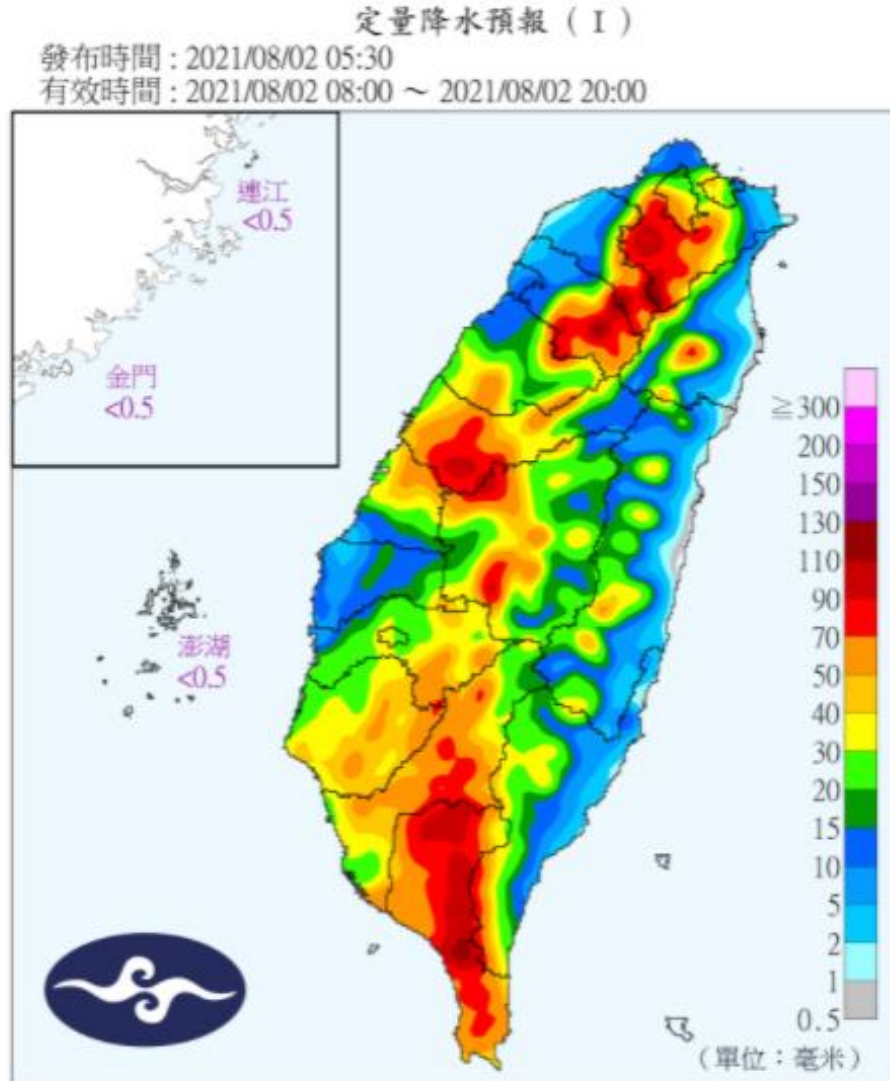
中央氣象局製
Central Weather Bureau

測站名稱	行政區	10分鐘	1小時	3小時	6小時	12小時
線西	線西鄉	2.0	25.5	62.0	153.5	180.5
伸港	伸港鄉	0.5	14.5	52.5	146.5	180.0
國三N196K	彰化市	3.0	17.0	42.5	121.5	148.5
國三S202K	彰化市	4.0	27.5	55.0	108.0	138.5
國三N191K	和美鎮	1.0	12.0	40.5	132.0	156.5
國一-N198K	彰化市	1.0	22.5	35.5	97.0	120.5
社頭	社頭鄉	6.5	32.5	55.0	62.0	85.5
高鐵彰化	田中鎮	8.5	34.0	62.5	69.0	89.0
田中	田中鎮	8.5	29.5	57.0	63.0	83.0
鹿港	鹿港鎮	1.0	12.5	35.0	100.0	120.0
花壇	花壇鄉	1.5	26.5	42.0	99.0	113.0
芬園	芬園鄉	5.0	30.0	48.5	85.0	108.0
埔心	埔心鄉	0.5	22.5	40.0	81.5	98.0
秀水	秀水鄉	1.0	10.5	25.0	82.0	97.5
臺中農改	大村鄉	1.5	25.0	38.0	88.0	100.0
北斗	北斗鎮	2.5	20.0	41.0	59.5	70.5

□ 本(2)日彰化縣最大降雨量發生於線西鄉，6小時降雨量已達153毫米，其次為伸港鄉。

定量降水預報

- 定量降水預報顯示彰化縣8/2早上8:00至8/2晚上20:00之降雨量約10-70 mm/12hr；另8/2晚間20:00至8/3早上08:00約2-10 mm/12hr。



降雨趨勢預測(NCDR)

□ 根據NCDR製作之資料，本縣主要受到西南氣流影響未來一周仍持續降雨，**本縣今(2)日可能達30-70 mm，海線降雨趨勢大於山區。**

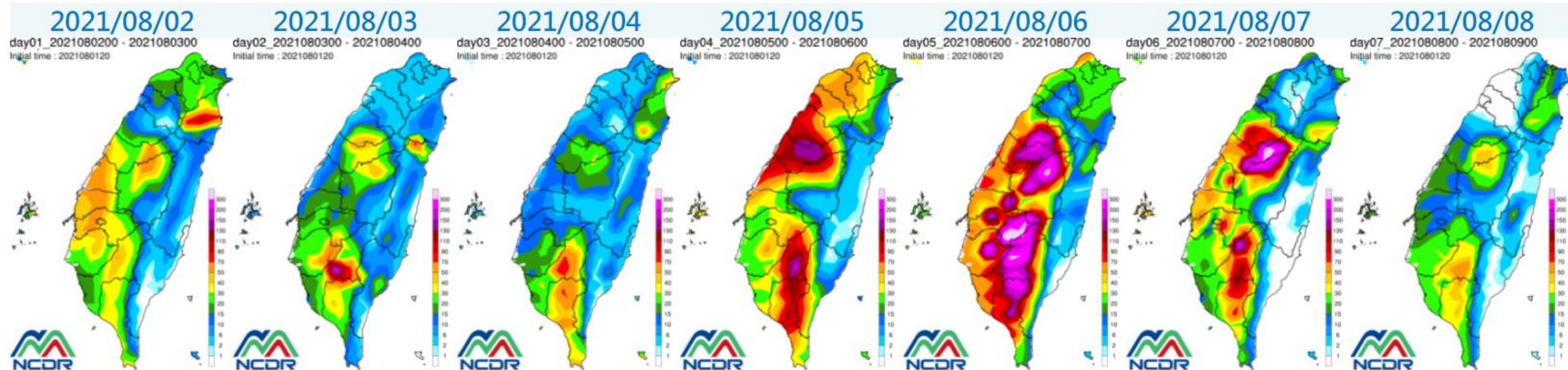
全球模式MPAS，模式解析度60-15km

<<

2021080112

>>

SELECT



30-70mm

小結

- 受西南氣流影響，搭配雷達回波顯示彰化縣上空仍被對流系統籠罩，天氣不穩定，中央氣象局針對彰化縣發布**豪雨特報**，須注意短延時強降雨造成地勢低窪地區淹水發生。
- 本(2)日彰化縣最大降雨量**發生於線西鄉**，**6小時降雨量已達153毫米**，其次為伸港鄉。
- 定量降水預報顯示彰化縣**8/2早上8:00至8/2晚上20:00之降雨量約10-70 mm/12hr**；另**8/2晚間20:00至8/3早上08:00約2-10 mm/12hr**。
- 根據NCDR製作之資料，本縣主要受到西南氣流影響未來一周仍持續降雨，**本縣今(2)日可能達30-70 mm**，**海線降雨趨勢大於山區**。



敬請指教

